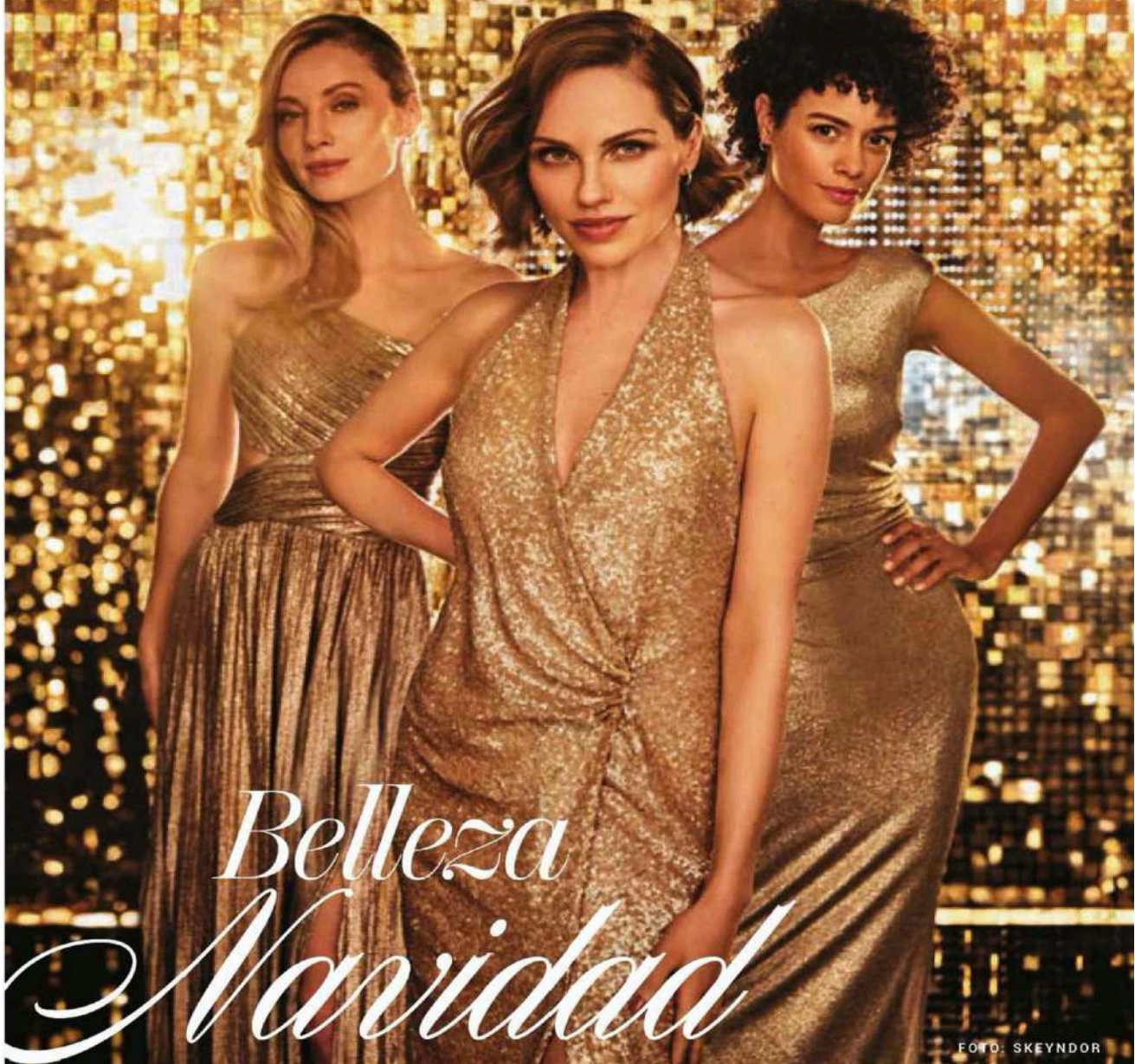


DICIEMBRE 2023

NUOVA estética



*Belleza
Navidad*

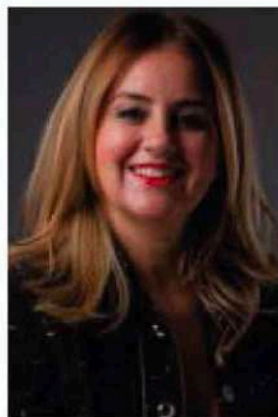
FOTO: SKEYNDOR



JUVENTUD SUBLIME

ESTÉTICA LOSTAO

Ana Puelles Lostao nos presenta un protocolo de cuño propio, que acaba de incorporar a su carta de tratamientos, con motivo de las fiestas navideñas. Su puesta en escena representa a la perfección el extraordinario potencial de la estética en cabina para transformar la piel. Este protocolo es ideal para aplicar en pieles con arrugas y pérdida de volumen. Tras la sesión, el tejido cutáneo se muestra luminoso, bonito y revitalizado, el rostro luce más joven y las facciones definidas, gracias al evidente efecto lifting que se consigue en rostro y cuello.



paso a paso

- La sesión da comienzo con el ritual de bienvenida *made in Lostao*, que incluye inhalaciones de esencias y presiones de masaje en todo el cuerpo. De este modo se consigue que la cliente se relaje y disfrute al máximo de la experiencia en cabina.
- Desmaquillar ojos, labios, rostro y cuello.
- A continuación, abordar una suave exfoliación empleando una loción que incluye ácido láctico y gluconolactona. Este producto renueva los estratos superficiales y mejora la textura de la piel, haciendo que luzca más luminosa, lisa y con un tono más uniforme.
- Aplicar un sérum enriquecido con hexapéptidos, de acción antiedad, y ácido hialurónico, que colma las reservas de hidratación de la piel y redensifica el tejido. Su uso continuado corrige de manera visible las arrugas y líneas de expresión. Trabajar hasta su total absorción.
- Cubrir rostro y cuello con una mascarilla bifásica *peel-off*, que intensifica el efecto lifting, gracias a su aporte de vitamina PP, que optimiza la oxigenación de los tejidos a la vez que hidrata e ilumina. Dejar que actúe 10-15 min. antes de retirar.
- Extender un cosmético que responda a las necesidades específicas de cada piel y realizar el active lift massage Lostao en rostro, cuello y escote durante 15 min. Esta técnica exclusiva de la casa reposiciona los tejidos y tiene una acción lifting y voluminizadora. Finalizado el masaje, colocar una toalla seca y templada sobre el rostro para garantizar la total absorción de activos y favorecer el reequilibrio natural de la piel tras la intensa estimulación recibida.
- Para finalizar el tratamiento, aplicar de nuevo el sérum intensivo, seguido de un contorno de ojos y crema en rostro, cuello y escote.

